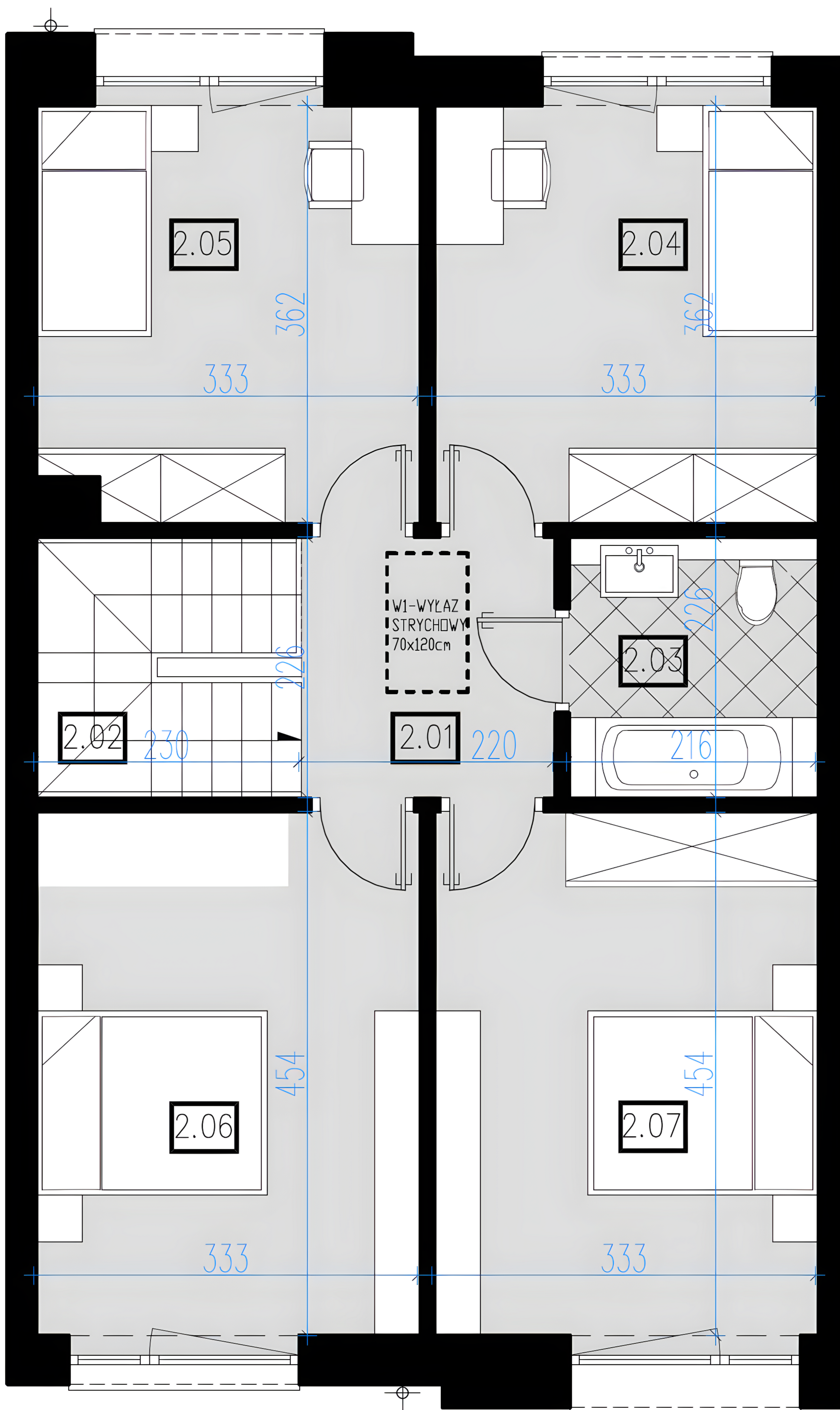


RZUT PARTER II - 6.78

zestawienie pomieszczeń		powierzchnia w m <sup>2</sup>
1.01	wiatrołap	5.25
1.02	łazienka	5.23
1.03	korytarz	5.68
1.04	schody	2.83
1.05	kuchnia	5.77
1.06	jadalnia	8.86
1.07	salon	14.60
1.08	pom. gospodarcze	16.77
pow. razem :		64.99 m <sup>2</sup>
pow. parteru i piętro łącznie :		131.50 m <sup>2</sup>



RZUT PIĘTRA II - 6.78

zestawienie pomieszczeń		powierzchnia w m <sup>2</sup>
2.01	korytarz	4.97
2.02	schody	2.56
2.03	łazienka	4.88
2.04	pokój	12.05
2.05	pokój	11.83
2.06	pokój	15.11
2.07	pokój	15.11
pow. razem :		66.51 m <sup>2</sup>
pow. parteru i piętra :		131.50 m <sup>2</sup>