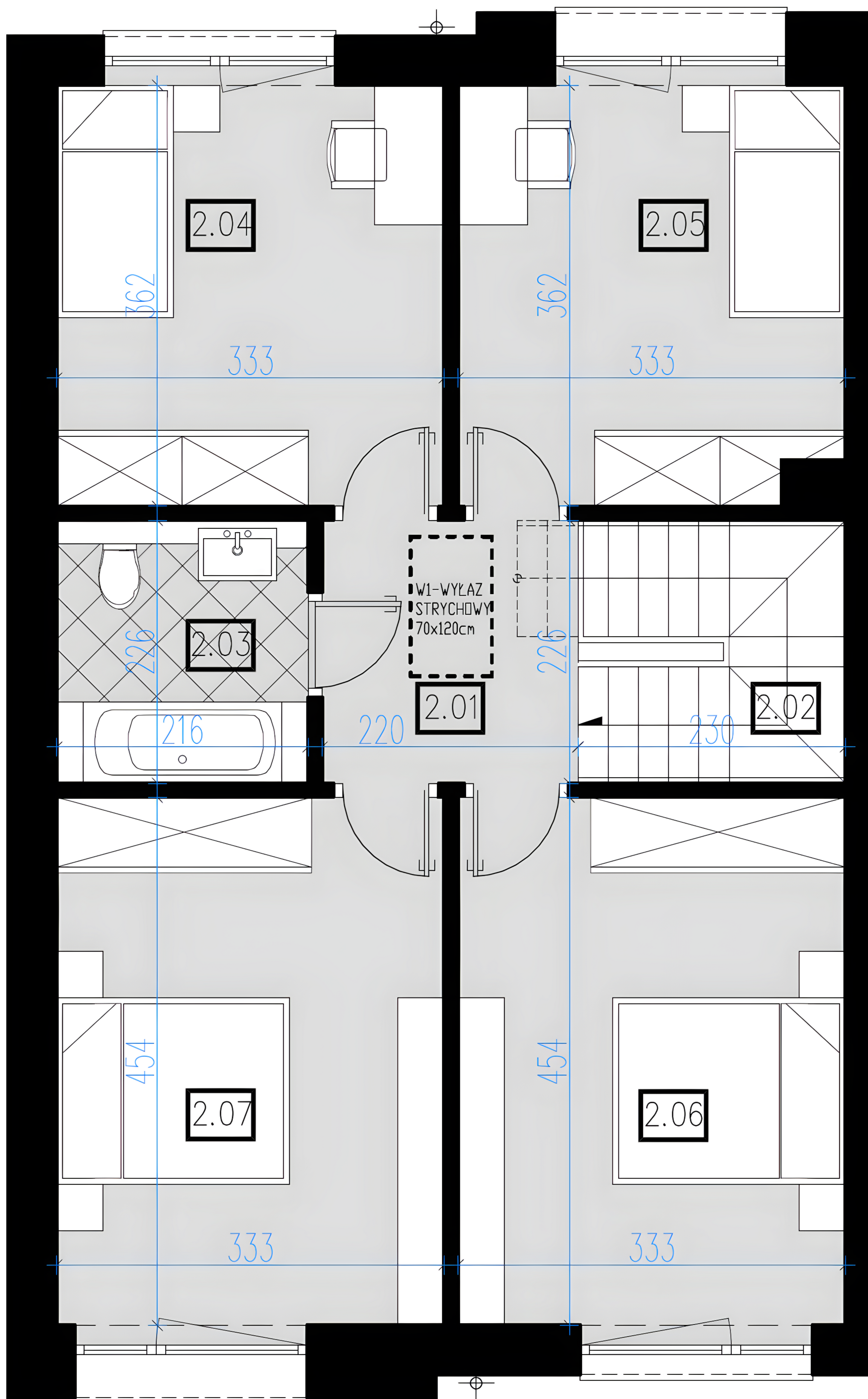


RZUT PARTER I - 6.78

zestawienie pomieszczeń		powierzchnia w m <sup>2</sup>
1.01	wiatrołap	5.25
1.02	łazienka	5.23
1.03	korytarz	5.68
1.04	schody	2.83
1.05	kuchnia	5.77
1.06	jadalnia	8.86
1.07	salon	14.60
1.08	pom. gospodarcze	16.77
pow. razem :		64.99 m <sup>2</sup>
pow. parteru i piętro łącznie :		131.50 m <sup>2</sup>



RZUT PIĘTRA I - 6.78

zestawienie pomieszczeń	powierzchnia w m <sup>2</sup>
2.01 korytarz	4.97
2.02 schody	2.56
2.03 łazienka	4.88
2.04 pokój	12.05
2.05 pokój	11.83
2.06 pokój	15.11
2.07 pokój	15.11
<b>pow. razem :</b>	<b>66.51 m<sup>2</sup></b>
<b>pow. parteru i piętra :</b>	<b>131.50 m<sup>2</sup></b>